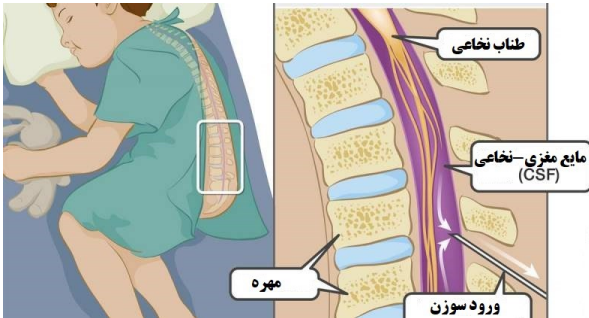




دانشگاه علوم پزشکی و خدمات بهداشتی درمانی گیلان
مرکز آموزشی، درمانی و پژوهشی
۱۷ شهریور رشت

آنچه درباره ی ”پونکسیون کمری“

(LP) باید بدانید



تهیه و تنظیم: سوپروایزر آموزش سلامت

مهر ۱۴۰۰

با آرزوی سلامتی برای شما و فرزند دلبندتان برای کسب اطلاعات و پیگیری، اطلاعات تماس مرکز آموزشی درمانی و پژوهشی هفده شهریور رشت به شرح ذیل می باشد:

آدرس :رشت، خیابان نامجو، خیابان شهید سیادت، ضلع جنوبی پارک شهر، مرکز آموزشی درمانی و پژوهشی ۱۷ شهریور رشت

شماره تماس بیمارستان:

۰۱۳-۳۳۳۶۹۳۹۱-۳۳۳۶۹۰۴۴

آدرس صفحه ”آموزش به بیمار“ بیمارستان:

<https://17shahrivar.gums.ac.ir>



منبع:

هینکل جانیس ال ۲۰۱۴. پرستاری داخلی جراحی برونر سوادارت جلد ۱۶ مغز و اعصاب. ترجمه مهسا پورشعبان، احمد علی اسدی نوقابی. تهران: انتشارات رفیع. ص ۵۸-۵۵.

پس از کشیدن مایع کمری (LP) چگونه از فرزندم

مراقبت کنم؟

- پس از انجام آن بیمار ۲-۳ ساعت به حالت خوابیده به شکم قرار بگیرد.
- پس از کشیدن مایع، سردرد شایع است و از چند ساعت تا چند روز بعد از انجام آزمایش می تواند ادامه یابد. اگر کودک صاف به پشت بخوابد شدت سردرد کاهش می یابد.
- برای کم کردن احتمال ایجاد سردرد بعد از انجام آزمایش و پس از کسب اجازه از پزشک معالج بیمار را تشویق به مصرف مایعات نمایید.

توصیه های خودمراقبتی

.....

.....

.....

والدین گرامی مطالب زیر جهت افزایش آگاهی شما در مورد
"پونکسیون کمري (LP)" می باشد لطفاً به نکات زیر
توجه فرمایید:

پونکسیون کمري (کشیدن مایع کمري) یا ال پی (

LP) چیست؟

پونکسیون کمري یا (LP) به وارد کردن یک سوزن در ستون فقرات ناحیه کمري و کشیدن مایع مغزی-نخاعی گفته می شود. با این روش مایع تهیه شده در درون لوله جمع آوری شده و به آزمایشگاه فرستاده می شود.

هدف از پونکسیون کمري (LP) چیست؟

تهیه ی مایع مغزی نخاعی و بررسی از نظر:

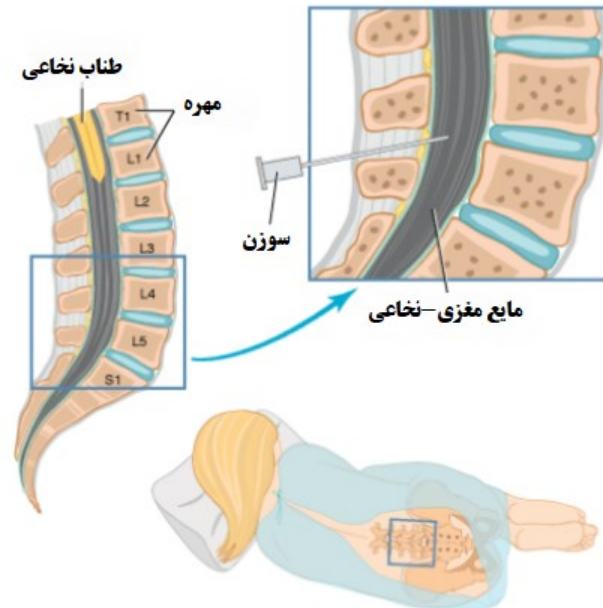
- کشت میکروبی و تعیین حساسیت آنتی بیوتیکی
- بررسی میزان پروتئین و قند مایع کمري
- شناسایی خونریزی در سیستم عصبی مرکزی

- بررسی وجود سلولهای سرطانی در مایع
- اندازه گیری فشار مایع (فشار درون جمجمه) یا کم کردن آن

محل انجام پونکسیون کمري (LP) کجاست؟

سوزن در حد فاصل بین مهره ی سوم و چهارم یا چهارم و پنجم کمري وارد فضای تحت عنكبوتیه می شود.

از آنجایی که طناب نخاعی در مهره اول کمري تمام می شود وارد کردن سوزن به فضای بین مهره ای سوم و پایین تر نمی تواند منجر به آسیب به طناب نخاعی شود.



پونکسیون کمري (LP) چگونه انجام می شود؟

- قبل از انجام رضایتنامه ی کتبی از والدین بیمار گرفته می شود.
- جهت انجام پونکسیون کمري، کودک یا به پهلو خوابیده و سر و زانوهای وی داخل قفسه سینه خم می شود و یا به صورت نشسته روی لبه ی تخت در حالی که پاهای وی آویزان است، قرار می گیرد.
- پزشک محل مورد نظر را با محلول های ضد عفونی کننده، ضد عفونی کرده و با پوشش های مناسب می پوشاند تا محیط انجام نمونه برداری تمیز بماند.
- سوزن در محل مناسب وارد می شود.
- نمونه ی مایع مغزی-نخاعی گرفته می شود و در لوله ی آزمایش ریخته و مشخصات بیمار روی لوله ثبت می شود و به آزمایشگاه فرستاده می شود.
- بعد از انجام این کار سوزن خارج می شود و پانسمان کوچکی در ناحیه گذاشته می شود.