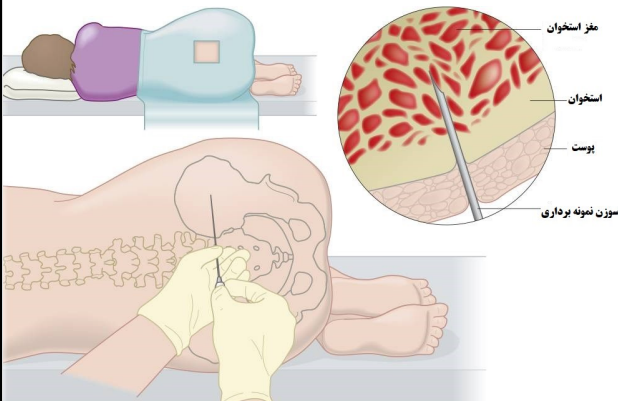




دانشگاه علوم پزشکی و خدمات بهداشتی درمانی گیلان
مرکز آموزشی، درمانی و پژوهشی
۱۷ شهریور رشت

”آسپیراسیون مغز استخوان“ چیست؟



تهیه و تنظیم: واحد آموزش سلامت

آبان ۱۴۰۳

با آرزوی سلامتی برای شما و فرزند دلبندتان برای کسب اطلاعات و پیگیری، اطلاعات تماس مرکز آموزشی درمانی و پژوهشی هفده شهریور رشت به شرح ذیل می باشد:

آدرس: رشت، خیابان نامجو، خیابان شهید سیادت، ضلع جنوبی پارک شهر، مرکز آموزشی درمانی و پژوهشی ۱۷ شهریور رشت

شماره تماس بیمارستان:

۰۱۳-۳۳۳۶۹۳۹۱-۳۳۳۶۹۰۴۴

آدرس صفحه ”آموزش به بیمار“ بیمارستان:

<https://17shahrivar.gums.ac.ir>



منبع:

هینکل جانیس، چیویر کری، اورباو کریستین. ۱۴۰۲. ترجمه اکرم قبادی، مهربان شهماری، لیلی زارع. برونر و سودارت پرستاری داخلی و جراحی جلد ۶، هماتولوژی. تهران: نشر جامعه نگر. ص ۱۸-۲۲.

پس از نمونه برداری مغز استخوان چگونه از فرزندم

مراقبت کنم؟

- یک بانداژ فشاری کوچک در محل انجام آزمایش کفایت می کند.
- روی پانسمان ناحیه ی نمونه برداری تا چند دقیقه فشار مستقیم مانند کیسه ی شن اعمال می شود تا از بروز خونریزی پیشگیری شود.
- پانسمان را از نظر بروز خونریزی کنترل نمایید.
- پانسمان ۱-۲ روز در محل آزمایش حفظ شود.
- ناحیه ی آزمایش ۱-۲ روز ممکن است درد داشته باشد که حمام وان گرم یا مسکن با نظر پزشک معالج می توان استفاده گردد. دقت کنید از آسپیرین جهت تسکین درد استفاده نگردهد.
- تا ۲ روز از فعالیتهای شدید خودداری نمایید.

توصیه های خودمراقبتی

.....

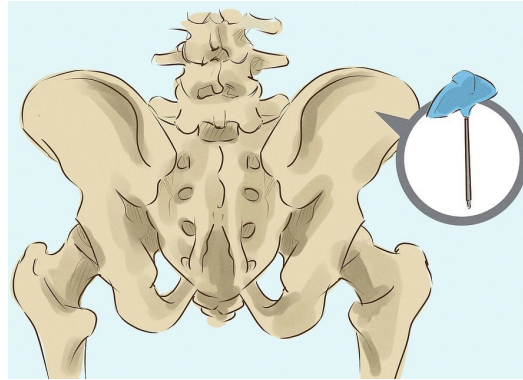
.....

.....

آسپیراسیون مغز استخوان در چه قسمت هایی انجام می

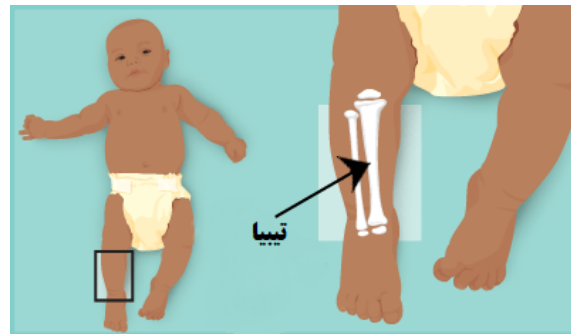
شود؟

- در کودکان بزرگتر از یک سال: استخوان ستیغ ایلیاک خلفی (پشت) یا قدامی (جلو)



- در نوزادان و شیرخواران کمتر از یک سال: از استخوان

تیبیا



هدف از آسپیراسیون مغز استخوان چیست؟

- تشخیص بعضی عفونت‌ها مثل کالآزار
- تشخیص بیماریهایی که مغز استخوان را درگیر می کنند

والدین گرامی، مطالب زیر جهت افزایش آگاهی شما در مورد آسپیراسیون مغز استخوان می باشد لطفاً به نکات زیر توجه فرمایید:

مغز استخوان چیست؟

مغز استخوان بافتی عروقی است و در داخل برخی از استخوانهای بدن وجود دارد و محل تولید سلول های خونی مانند گلبول قرمز، پلاکت و گلبول سفید است. مغز استخوان بر اساس میزان نیاز بدن سلولهای خونی را تولید می کند. برای بررسی ویژگیهای مغز استخوان از آسپیراسیون مغز استخوان **Bone marrow aspiration (BMA)** استفاده می شود:

آسپیراسیون مغز استخوان

بطور طبیعی مغز استخوان نیمه مایع است لذا با استفاده از سوزن های مخصوص می توان مقداری از مایع مغز استخوان را کشید. مایع کشیده شده فقط یک نمونه از سلول است و در صورت نیاز به اطلاعات بیشتر بیوپسی یا تکه برداری مغز استخوان انجام می شود.

- تشخیص گسترش بعضی از بیماریها به مغز استخوان
- ارزیابی پاسخ بیماری به درمان

آسپیراسیون مغز استخوان چگونه انجام می شود؟

- برای انجام آسپیراسیون مغز استخوان نیاز به بستری بیمار نیست و آمادگی قبلی نیاز ندارد.
- قبل از انجام آسپیراسیون مغز استخوان رضایتنامه ی کتبی از والدین بیمار گرفته می شود.
- اگر از استخوان ستیغ خلفی استفاده می شود کودک رو به شکم و در صورت نمونه برداری از استخوان تیبیا بیمار به پشت (طاقباز) قرار می گیرد.
- قبل از نمونه برداری پوست ضدعفونی می شود.
- بی حسی موضعی در ناحیه ی نمونه برداری تزریق می شود و طبق نظر پزشک و در صورت نیاز آرامبخش نیز به کودک تزریق می شود.
- پس از قرار گرفتن سوزن در حفره ی مغز استخوان، یک سرنگ در انتهای سوزن وصل شده و حجم کمی از مغز استخوان کشیده (ساکشن) می شود.