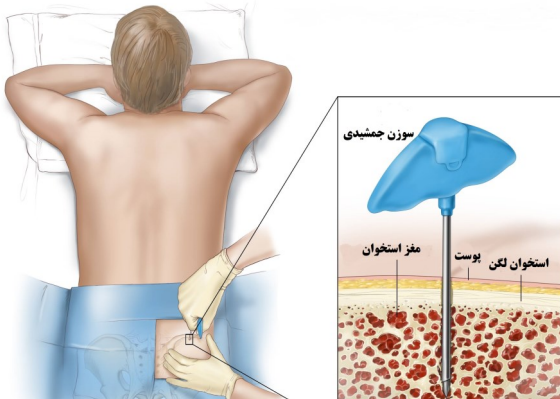




دانشگاه علوم پزشکی و خدمات بهداشتی درمانی گیلان  
مرکز آموزشی، درمانی و پژوهشی  
۱۷ شهریور رشت

## ” تکه برداری (بیوپسی) مغز استخوان “

### چیست؟



تهیه و تنظیم: واحد آموزش سلامت

آبان ۱۴۰۳

با آرزوی سلامتی برای شما و فرزند دلبدتان برای کسب اطلاعات و پیگیری، اطلاعات تماس مرکز آموزشی درمانی و پژوهشی هفده شهریور رشت به شرح ذیل می باشد:

آدرس: رشت، خیابان نامجو، خیابان شهید سیادت، ضلع جنوبی پارک شهر، مرکز آموزشی درمانی و پژوهشی ۱۷ شهریور رشت

شماره تماس بیمارستان:

۰۱۳-۳۳۳۶۹۰۴۴-۳۳۳۶۹۳۹۱

آدرس صفحه ”آموزش به بیمار“ بیمارستان:

<https://17shahrivar.gums.ac.ir>



منبع:

هینکل جانیس، چیویر کری، اورباو کریستین. ۱۴۰۲. ترجمه اکرم قبادی، مهربان شهماری، لیلی زارع. برونر و سودارت پرستاری داخلی و جراحی جلد ۶، هماتولوژی. تهران: نشر جامعه نگر. ص ۱۸-۲۲.

## پس از نمونه برداری مغز استخوان چگونه از فرزندم مراقبت کنم؟

- یک بانداژ فشاری کوچک در محل انجام آزمایش کفایت می کند.
- روی پانسمان ناحیه ی نمونه برداری تا چند دقیقه فشار مستقیم مانند کیسه ی شن اعمال می شود تا از بروز خونریزی پیشگیری شود.
- پانسمان را از نظر بروز خونریزی کنترل نمایید.
- پانسمان ۱-۲ روز در محل آزمایش حفظ شود.
- ناحیه ی آزمایش ۱-۲ روز ممکن است درد داشته باشد که حمام وان گرم یا مسکن با نظر پزشک معالج می توان استفاده گردد. دقت کنید از اسپیرین جهت تسکین درد استفاده نگردد.
- تا ۲ روز از فعالیتهای شدید خودداری نمایید.

## توصیه های خودمراقبتی

والدین، مطلب زیر جهت افزایش آگاهی شما در مورد "بیوپسی مغز استخوان" می باشد لطفا به نکات زیر توجه فرمایید:

### مغز استخوان چیست؟

مغز استخوان بافتی عروقی است و در داخل برخی از استخوانهای تنه وجود دارد و محل تولید سلول های خونی مانند گلبول قرمز، پلاکت و گلبول سفید است. مغز استخوان بر اساس میزان نیاز بدن سلولهای خونی را تولید می کند. برای بررسی وضعیت مغز استخوان بیوپسی یا تکه برداری مغز استخوان (BMB) انجام می شود:

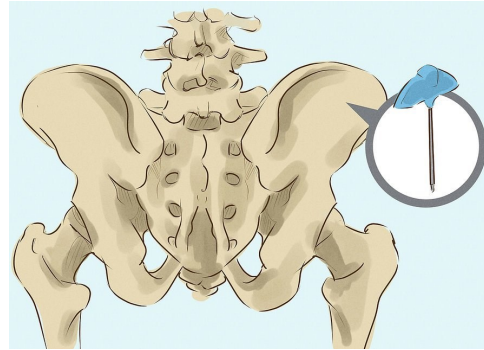
### بیوپسی یا تکه برداری مغز استخوان

بیوپسی یا تکه برداری روشی تشخیصی است که در آن تکه ای کوچک از بافت جامد مغز استخوان به منظور بررسی سلولی به وسیله ی نوع خاصی از سوزن (سوزن جمشیدی) برداشته می شود.

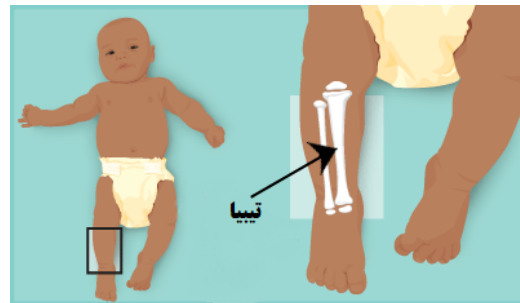
### بیوپسی یا تکه برداری مغز استخوان از چه ناحیه ای تهیه

#### می شود؟

- در کودکان بزرگتر از یک سال: استخوان ستیغ ایلیاک قدامی (جلو) یا خلفی (پشت)



- در نوزادان و شیرخواران کمتر از یک سال: از استخوان تیبیا



### هدف از بیوپسی مغز استخوان چیست؟

- تشخیص وضعیت عملکردی مغز استخوان
- تشخیص گسترش بعضی از بیماریها به مغز استخوان

### بیوپسی یا تکه برداری مغز استخوان چگونه انجام می

#### شود؟

- برای انجام بیوپسی یا تکه برداری مغز استخوان نیاز به بستری بیمار نیست و آمادگی قبلی نیاز ندارد.
- قبل از انجام بیوپسی مغز استخوان رضایتنامه ی کتبی از والدین بیمار گرفته می شود.
- اگر از استخوان ستیغ خلفی استفاده می شود کودک رو به شکم و در صورت نمونه برداری از استخوان تیبیا بیمار به پشت (طاقباز) قرار می گیرد.
- قبل از نمونه برداری پوست ضدعفونی می شود.
- بی حسی موضعی در ناحیه ی نمونه برداری تزریق می شود و طبق نظر پزشک و در صورت نیاز آرامبخش نیز به کودک تزریق می شود.
- سوزن بیوپسی تا حفره ی مغز استخوان هدایت شده و پس از قرار گرفتن در محل مناسب بخشی از بافت مغز استخوان خارج می گردد.
- در صورت دستور انجام آسپیراسیون و بیوپسی، ابتدا آسپیراسیون انجام می شود و با کمی جا به جایی محل نمونه برداری، بیوپسی مغز استخوان نیز انجام میگیرد.