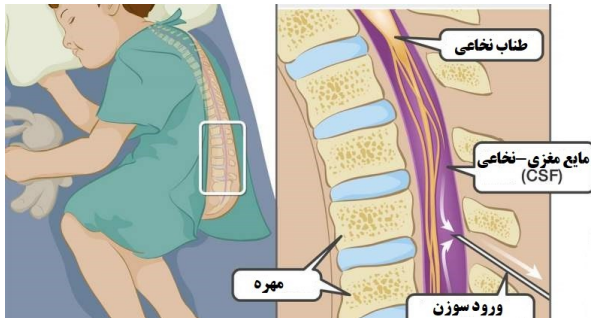




دانشگاه علوم پزشکی و خدمات بهداشتی درمانی گیلان  
مرکز آموزشی، درمانی و پژوهشی  
۱۷ شهریور رشت

## آنچه درباره پونکسیون کمري (LP) باید بدانید!



تهیه و تنظیم: کارگروه آموزش سلامت بخش عفونی

تحت نظارت: سوپروایزر آموزش سلامت

آبان ۱۴۰۳

آدرس: رشت، خیابان نامجو، خیابان شهید سیادت، ضلع جنوبی  
پارک شهر، مرکز آموزشی درمانی و پژوهشی ۱۷ شهریور رشت

شماره تماس بیمارستان:

۰۱۳-۳۳۳۶۹۰۴۴-۳۳۳۶۹۳۹۱

آدرس صفحه "آموزش به بیمار" بیمارستان:

<https://17shahrivar.gums.ac.ir>



منبع:

هینکل جانیس، چیویر کری. ۱۴۰۱. پرستاری داخلی جراحی برونر  
سودارت جلد ۱۵ مغز و اعصاب. ترجمه زهرا مشتاق، هادی احمدی.

تهران: انتشارات جامعه نگر. ص ۴۸-۴۹.

پس از کشیدن مایع کمري (LP) چگونه از فرزندم

مراقبت کنیم؟

- پس از انجام آن بیمار ۲-۳ ساعت به حالت خوابیده به شکم قرار بگیرد.
- پس از کشیدن مایع، سردرد شایع است. و از چند ساعت تا چند روز بعد از انجام آزمایش می تواند ادامه یابد. اگر کودک صاف به پشت بخوابد شدت سردرد کاهش می یابد.
- برای کم کردن احتمال ایجاد سردرد بعد از انجام آزمایش و پس از کسب اجازه از پزشک معالج بیمار را تشویق به مصرف مایعات نمایید.

توصیه های خودمراقبتی

.....

.....

.....

والدین گرامی، مطالب زیر جهت افزایش آگاهی شما در مورد  
”پونکسیون کمری (LP)“ می باشد لطفا به نکات زیر توجه  
فرمایید:

### پونکسیون کمری (کشیدن مایع کمری) (LP)

#### چیست؟

پونکسیون کمری یا (LP) به وارد کردن یک سوزن در ستون فقرات ناحیه کمری و کشیدن مایع مغزی-نخاعی گفته می شود. با این روش مایع تهیه شده در درون لوله جمع آوری شده و به آزمایشگاه فرستاده می شود.

### هدف از پونکسیون کمری (LP) چیست؟

تهیه ی مایع مغزی نخاعی و بررسی از نظر:

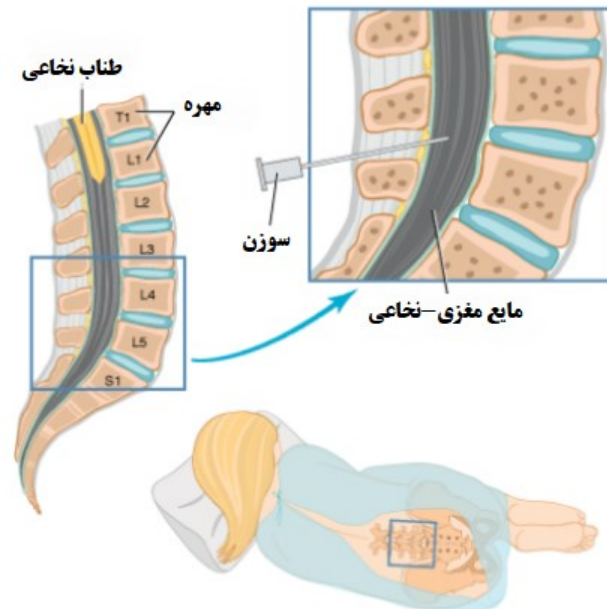
- کشت میکروبی و تعیین حساسیت آنتی بیوتیکی
- بررسی میزان پروتئین و قند مایع کمری
- شناسایی خونریزی در سیستم عصبی مرکزی

- بررسی وجود سلولهای سرطانی در مایع
- اندازه گیری فشار مایع (فشار درون جمجمه ) یا کم کردن آن

### محل انجام پونکسیون کمری (LP) کجاست؟

سوزن در فاصله بین مهره ی سوم و چهارم یا چهارم و پنجم کمری و وارد فضای تحت عنکبوتیه می شود.

از آنجایی که طناب نخاعی در مهره اول کمر تمام می شود، وارد کردن سوزن در فضای بین مهره ای سوم و پایینتر منجر به آسیب به طناب نخاعی نمی شود.



### پونکسیون کمری (LP) چگونه انجام می شود؟

- قبل از انجام رضایتنامه ی کتبی از والدین بیمار گرفته می شود.
- جهت انجام پونکسیون کمری، کودک یا به پهلو خوابیده و سر و زانوهای وی داخل قفسه سینه خم می شود و یا به صورت نشسته روی لبه ی تخت در حالی که پاهای وی آویزان است، قرار می گیرد.
- پزشک محل مورد نظر را با محلول های ضد عفونی کننده، ضد عفونی کرده و با پوشش های مناسب می پوشاند تا محیط انجام نمونه برداری تمیز بماند.
- سوزن در محل مناسب وارد می شود.
- نمونه ی مایع مغزی-نخاعی گرفته می شود و در لوله ی آزمایش ریخته و مشخصات بیمار روی لوله ثبت می شود و به آزمایشگاه فرستاده می شود.
- بعد از انجام این کار سوزن خارج می شود و پانسمان کوچکی در ناحیه گذاشته می شود.