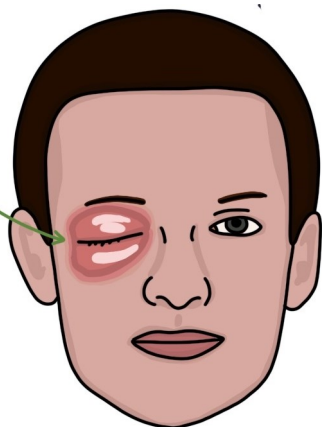




دانشگاه علوم پزشکی و خدمات بهداشتی درمانی گیلان
مرکز آموزشی، درمانی و پژوهشی
۱۷ شهریور رشت

از سلولیت چشم چه می دانید؟



تهیه و تنظیم: کار گروه آموزش سلامت بخش عفونی
تحت نظارت: سوپر وایزر آموزش سلامت

پاییز ۱۴۰۳



فیلم آموزشی "تن شویه در کودکان" را مشاهده
نمایید.

توصیه های خودمراقبتی

.....
.....
.....

شماره تماس بیمارستان (بخش عفونی):

۰۱۳-۳۳۳۶۹۳۹۱-۳۳۳۶۹۰۴۴-(۳۱۰)

آدرس صفحه "آموزش به بیمار" بیمارستان:



<https://17shahrivar.gums.ac.ir>

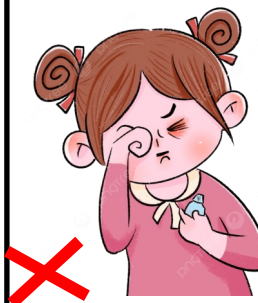
منبع:

جانیس ال هینکل. ۲۰۲۲. درسنامه پرستاری داخلی و جراحی.
ج ۱۴. چشم و گوش. منصوره علی اصغر پور، دکتر طاهره نجفی.
تهران: انتشارات جامعه نگر ص ۵۴.

<https://www.uptodateonline.ir/contents/mobipreview.htm?27/6/27751>

-هرگز از محلولهایی چشمی که تغییر رنگ داده اند استفاده
نکنید.

-ملحفه و رو بالشی بیمار را مکرر (روزانه) بشوید.



-از دستمال های یکبار مصرف
جهت تمیز کردن چشم مبتلا
استفاده کنید و مقدار اضافی
قطره را که بیرون ریخته است
پاک کنید.

-از دست زدن و مالیدن چشمها پرهیز کنید.

-بیشتر استراحت کنید و از انجام فعالیتهای شدید تا رفع
علائم پرهیز کنید.

-از ایمنی خود با خواب کافی و تغذیه سالم و مناسب
محافظت کنید.

در صورت علائم زیر به مرکز درمانی مراجعه نمایید:

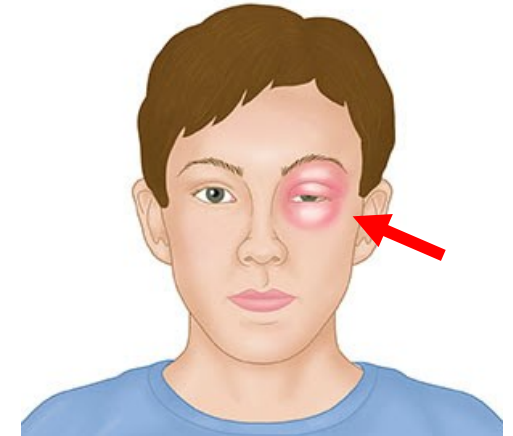
- تب (درجه حرارت بیش از ۳۷٫۵ درجه سانتیگراد زیربغلی)
- تهوع و استفراغ
- کاهش هوشیاری
- تغییرات بینایی
- افتادگی چشم
- درد چشم حین حرکات چشمی
- وجود ترشحات زرد رنگ و چرکی چشم
- تورم رو به شدت پلک ها

والدین گرامی، مطالب زیر جهت افزایش آگاهی شما در مورد بیماری فرزندان می باشد لطفاً به نکات زیر توجه فرمایید:

“سلولیت چشم” (سلولیت اوربیتال) چیست؟

سلولیت چشم به معنی التهاب بافت حفره چشم و بافت های اطراف چشم است که به علت عفونت های ویروسی، قارچی و باکتریایی قسمت های مجاور چشم از جمله صورت، حلق، سینوس، ساختمان های مربوط به دندان و عفونت دندانی و یا داخل جمجمه ایجاد می شود. همچنین این بیماری می تواند در اثر ورود جسم خارجی به چشم، عفونت چشمی، نیش حشرات و التهاب کیسه اشکی و عفونت خون ایجاد شود.

شایع ترین علت ایجاد سلولیت چشم عفونت سینوسهاست.



تورم پلک همراه با درد و قرمزی از شایعترین علائم می باشد.

شایع ترین علامت “سلولیت چشم” را میشناسید؟

- درد داخل یا اطراف چشم
- تورم پلک همراه با درد و قرمزی
- بیرون زدگی چشم و کاهش حرکات چشم
- اختلال یا از دست دادن بینایی
- تب
- سردرد
- ترشح از بینی یا چشم

عوارض “سلولیت چشم” چیست؟

در صورت عدم درمان می تواند منجر به نقص بینایی دائمی و آبسه داخل جمجمه شود.

آیا میدانید “سلولیت چشم” چگونه تشخیص داده می



شود؟ برای بررسی بستری کودک ضروری می باشد

که شامل:

- ۱- آزمایش از ترشحات چشم برای یافتن نوع میکروب (اسمیر و کشت)
- ۲- سی تی اسکن سر و چشم بینی
- ۳- معاینه بینی و دندان و دهان
- ۴- آزمایش خون
- ۵- معاینه توسط پزشک معالج و پزشک گوش و حلق و بینی و چشم پزشک طبق نظر پزشک معالج

آیا از روشهای درمانی “سلولیت چشم” اطلاع دارید؟

-درمان سریع با آنتی بیوتیک با توجه به جواب آزمایشات و نوع میکروب

-تخلیه آبسه و یا ترشحات سینوس از طریق جراحی (در مواقعی که آبسه ایجاد شده یا آسیب پیشرونده بینایی وجود دارد)



-شستشوی سینوس و تخلیه مایع

-استفاده از قطره های چشمی و قطره

های ضد احتقان بینی طبق دستور

پزشک

-استفاده از استامینوفن جهت کنترل تب و کاهش درد طبق

دستور پزشک

-کمپرس گرم طبق دستور پزشک



آیا می دانید حین استفاده از داروهای

چشمی باید به چه نکاتی توجه نمایید؟

-دستهای خود را با آب و صابون چند بار در روز و همچنین قبل و بعد از مصرف داروهای چشمی شستشو دهید.

-نوک قطره چکان را به چشم، صورت یا سطوح دیگر ننمایید.

-بعد از هر بار استفاده درپوش قطره چکان را بگذارید.

-تا چکاندن قطره دیگر در چشم، ۵ دقیقه صبر نمایید.

-در صورت تجویز پماد و قطره چشمی قبل از مالیدن پماد، قطره چشمی را بچکانید.